

**DEVILBISS®**

エアスプレーガン

MARK-**LUNA II i**

■ ご注文は、下記の要領をお願い致します

**LUNA2i** — **R** — **254** — **1.3** — **G** — **K**

ガン型名

エアキャップ No. (254 / 255)

塗料供給方式  
(G: 重力式 / S: 吸上式)

チップ口径 (1.0 / 1.3 / 1.5 / 1.8)

無: ガン単体  
K: カップセット

発注型式一覧			
エアキャップ	発注型式	塗料供給	ノズル口径 (Φ mm)
超薄膜フラット	LUNA2i-R-254-1.0-G	重力式	1.0
	-1.3-G	重力式	1.3
	-1.5-G	重力式	1.5
	-1.8-G	重力式	1.8
	LUNA2i-R-254-1.3-S	吸上式	1.3
	-1.5-S	吸上式	1.5
ハイアーチワイド	LUNA2i-R-255-1.0-G	重力式	1.0
	-1.3-G	重力式	1.3
	-1.5-G	重力式	1.5
	-1.8-G	重力式	1.8
	LUNA2i-R-255-1.3-S	吸上式	1.3
	-1.5-S	吸上式	1.5

※カップセットの際は末尾に「-K」を付けて下さい

エアキャップ

i シリーズ (新開発)

PLS シリーズ (従来品)



# 254  
超薄膜フラット



# 255  
ハイアーチワイド



# 244+  
メタリック  
・パール用



# 245+  
ソリッド  
・クリアー用



# 246+  
プライマー  
・サフェーサー用

## 操作性・耐久性 UP

### 操作性 UP1

◇ エアバルブ「+1.5mm延長」



トリガーに掛かる指先が遠くなり微調整が容易

### 操作性 UP2

◇ ニードルスプリングの「張力低下」  
◇ フロントシール「新設計」



トリガーに掛かる荷重を軽減  
(当社比 30% 低下)

### 耐久性 UP

◇ ニードルツマミ材質を「真鍮」に  
◇ ニードルスプリングの「張力低下」



ネジ山に掛かる負荷軽減と強度向上

### イメージチェンジ

◇ 各種部品の色変更



### 重力式カップ & アクセサリー

#### 重力式カップ



**KGL-400-FA-ST**  
(フリーアングルタイプ)

仕様  
取付口 : G1/4  
容量 : 400 cc  
アルミアルマイト製



**KG-400C-FA**  
(フリーアングルタイプ)

仕様  
取付口 : G1/4  
容量 : 400 cc  
ステンレス製

#### ガン手元エアバルブ (ゲージ付)



**HAV-503-B**

仕様  
エア入口 : G1/4(M)  
エア出口 : G1/4(F)  
重量 : 103 g

#### マルチリッド

**GFC-400**



400cc  
カップ専用

**DEVILBISS®** デビルビス事業部

**CFT ランスバーク 株式会社**  
Carlisle Fluid Technologies Ransburg Japan KK

本 社 〒236-0004 神奈川県横浜市金沢区福浦 1-15-5  
15-5, Fukuura 1-chome, Kanazawa-ku, Yokohama, Kanagawa Japan 〒236-0004  
TEL: 045-785-6434 FAX: 045-785-6517  
受注専用 FAX: ☎0120-325-270

<http://www.carlisleft.co.jp/>

©DEVILBISS is a registered trademark of Carlisle Fluid Technologies.  
©LUNA is a registered trademark of CFT Ransburg Japan KK.

販売取扱店

©2018 Carlisle Fluid Technologies

18.04-2-9k(18.04)/ 巢

**DEVILBISS®**

エアスプレーガン

MARK-**LUNA II i**

Third Stage  
i シリーズ

究極を極めた究極ガン “LUNA2i”

新たに “超薄膜ワイドパターン” を追加  
幅広いユーザーのニーズに応える



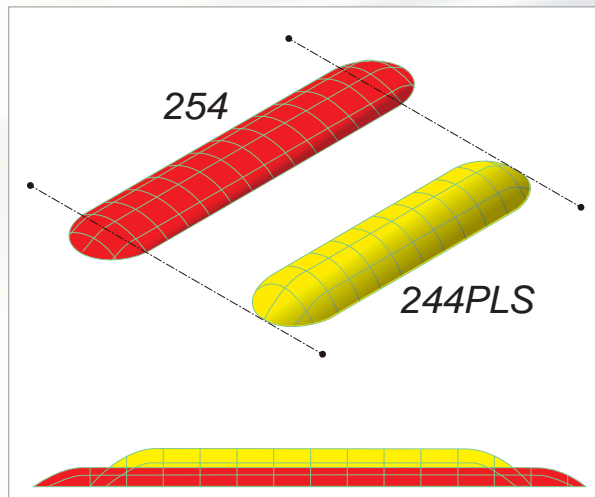
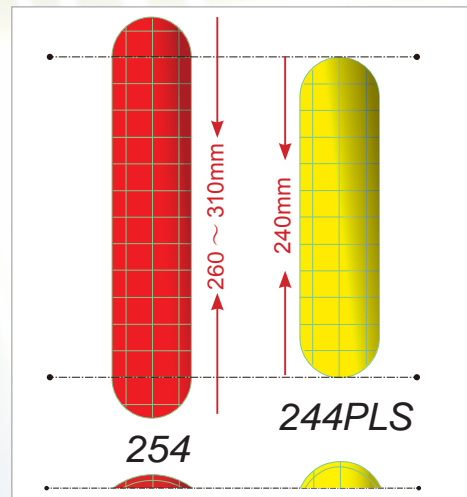


# 超薄膜フラット254 新開発 *innovation*

塗布パターンは「超薄膜フラット」、「安定した極小微粒子径」、「ワイドパターン」にて、より塗装ムラ発生が軽減され、より高意匠仕上がが容易に実現できます。



塗布パターン比較

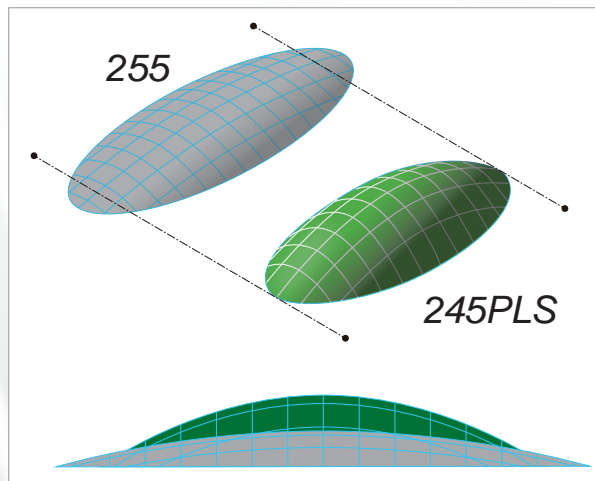
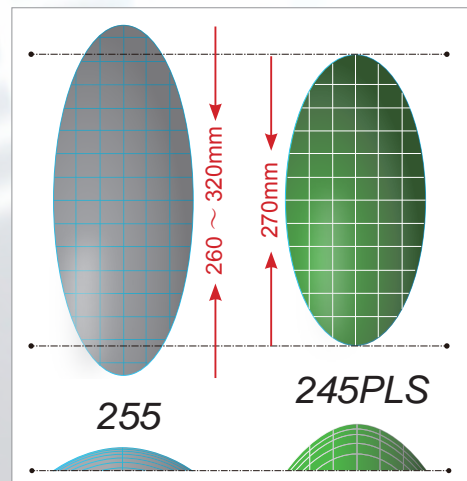


# ハイアーチワイド255 新開発

塗布パターンは「超ワイドパターン」、緩やかな低いアーチ状パターンで「安定した極小微粒子径」にて、ウェット感のある綺麗な仕上がが容易に実現できます。



塗布パターン比較



仕様												
霧化方式	エアキャップ	ノズル口径 (Φ mm)	塗料供給	パターン幅 (mm)	吐出量 (mℓ/min)	エア消費量 (ℓ/min)	手元圧力 (MPa)	所要圧縮機 (kw)	ガン本体重量 (g)	エア入口	塗料入口	用途・他
LVMP-Hi	254	1.0	G (重力式)	260	80	191	0.15	2.2	265	G 1/4	G 1/4	カラークリアー キャンディ塗装 高輝度メタリック 高意匠仕上 中～大面積塗装
		1.3		280	120							
		1.5		295	132							
		1.8	S (吸上式)	310	155							
		1.3		280	120							
		1.5		295	132							
	255	1.8	G (重力式)	310	155	182						
		1.0		260	78							
		1.3		290	119							
		1.5	S (吸上式)	300	130							
		1.8		320	155							
		1.3		290	119							

※仕様および外観は、改良のため予告なく変更することがありますのでご了承ください

測定条件：1液/ハインリッヒ塗料 粘度12秒 霧化エア圧0.15MPa 吐出ツマミ全開 パターンツマミ全開 吹付距離200mm

※「フラットパターン性能」上、塗料設定により、霧化エア圧0.2MPa/パターンツマミ全開時に「中割れ」が発生する場合があります。パターンツマミを戻してご使用下さい

# *intelligence*

## 伝統の進化

DEVILBISS®

# 伝統の「高微粒化」を進化

定高微粒化

より微細化、均一化、安定化する“進化した微粒化”方式「LVMP-Hi」

エア圧と流量のバランスを高い次元で安定させ、より一定した粒子径を実現。粒の揃った塗料粒子が薄くワイドに分布されます。

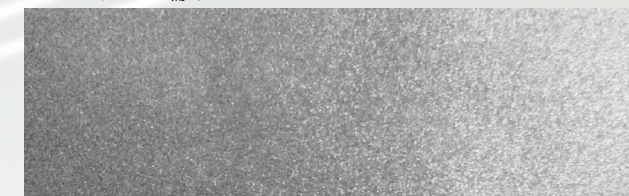


“超薄膜ワイド”ながらウェット感を保持

254 パターン端キワ



255 パターン端キワ



# 伝統の「専用化」を進化

5バリエーション

ペインターの多岐に渡る“要望に応える”

「カラークリアー」や「キャンディ」、「高輝度メタリック」といった高度な技術が要求される塗装が増えています。

“デビルビス伝統の技術”を進化させ、さらなる高性能化を実現させ新たな領域に「iシリーズ」を誕生させました。

今までできなかったことが“できる”、今まで困難だったことが“容易”になります。

254

高輝度メタリック

255

カラークリアー

244+

広パターン

245+

HS クリアー

246+

プラサフ

DEMI2

薄膜 厚膜

狭パターン